

# 西中校区たからマップ 2026版

## 小2まちたんけん



理容室



トマト農家見学



工場見学



お蚕の飼育



美容室



豆腐づくり



スーパー見学



高山社跡見学



郵便局



スーパー見学



元養蚕農家の話

## 小3ふじおか学習

## 小3・小4地域学習 高山社

## 緑と清流を満喫

※他学年や中学生(チャレンジワーク等)も地域の様々な方、事業所にお世話になっています

### 13 蛇喰溪谷

鮎川の清流により、長い時を経て岩が削られた見事な溪谷。村人に弓を射られた大蛇は鮎川に落ち、この場所で石を食べながら七日七晩傷をいやしたという伝説

### 14 二千階段

標高550mの子王山を登る群馬県の西部地域が一望

### 15 土と火の里公園

「森と清流の中の工芸体験村」

### 16 みかほ森林公園

自然観察型の公園 全国的にも貴重な高樹齢の天然林。自然林の宝庫

### 17 水生生物が豊かな鮎川



## 古代の国を味わう

### 1 伊勢塚古墳(6世紀末)

模様積の石室が特に優れた古墳

### 2 七輿山古墳(6世紀前半)

3段築成の前方後円墳で東日本最大級

### 3 白石稲荷山古墳(5世紀前半)

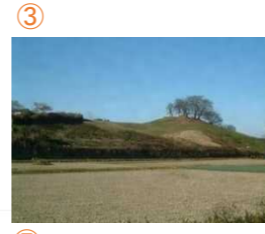
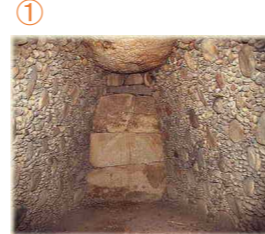
3段に造られている大型前方後円墳

### 4 藤岡歴史館

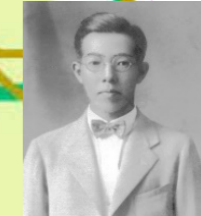
地域の貴重な考古遺産を展示

### 5 宗永寺舟形石棺(5世紀後半)

凝灰岩をくり抜いた身と蓋の一部が残存



## 郷土の偉人



堀越二郎 (1903~1982)  
上落合に生まれる。零式艦上戦闘機的设计者。戦後は、旅客機YS-11の設計に参加する。



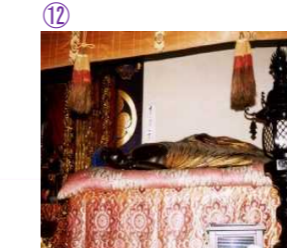
高橋茂太郎 (1860~1918)  
日野中倉に生まれる。高山社の副社長となり、社長の町田菊次郎を支えた。高山長五郎功德碑建設委員長。分教場を経営し、養蚕指導を熱心に行った。



関東管領上杉氏と平井城 (1438~1560)  
関東管領・山之内上杉氏が居城とし関東の武士集団を治めた。(写真は憲実公)

## 歴史を体感

- 6 平井城 (室町時代)  
関東管領・山内上杉氏の居城 現在、城址公園
- 7 平井城三石(亀石・虎石・蝸牛石)  
落城の際に運び出された蝸牛(だいら)石が仙蔵寺に。
- 8 金山城  
平井城の有事の詰め城として、南西に構築
- 9 鮎川獅子舞  
江戸時代より伝承される郷土芸能
- 10 三嶋神社  
伊豆の三嶋大社から分祀、し平井城の氏神として祀ったと伝わる。
- 11 三嶋様の夜祭 市指定重要民俗文化財
- 12 清見寺涅槃釈迦像  
室町時代末から江戸時代初期に作られた木造の像。市指定重要文化財。





# 「西ドリームネット年間活動計画一覧表」

西連携型小中一貫校学校運営協議会

○学校行事支援 □学習支援 ◇安全支援(登下校見守り等) ◎環境整備 ●その他

		美土里小学校	平井小学校	西中学校
4月	上旬	◇1年下校見守り		○身体測定補助(測定や記録の補助)
	下旬		●全学年本の読み聞かせ	
5月	上旬	□6年総合「史跡巡り」 □2年生活「野菜づくり」		○歯科検診(検診結果の配付)
	中旬	□2年生活「野菜づくり」		○歯科検診(検診結果の配付)
	下旬	●1・2年本の読み聞かせ □2年生活「野菜づくり」	●全学年本の読み聞かせ	
6月	上旬	□2年生活「野菜づくり」	□5年家庭科「手縫い(裁縫)」	○心臓検診補助(誘導・着替え場所見守り)
	中旬	□2年生活「町探検」 □2年生活「野菜づくり」	□5年家庭科「手縫い(裁縫)」 □2年生活「まちたんけん」	●漢検試験監督
	下旬		●全学年本の読み聞かせ	○貧血検査補助(採決後の見守り・補助)
7月	上旬	□2年生活「野菜づくり」		●本の読み聞かせ
	中旬	●1・2年本の読み聞かせ □2年生活「野菜づくり」		
	下旬		●全学年本の読み聞かせ	
8月	上旬		◎樹木の剪定	
	下旬	◇交通安全の旗づくり	◇交通安全の旗づくり	◇交通安全の旗づくり
9月	上旬			□2年総合「マナーアップ教室」(ヨシモトポール株式会社)
	中旬	□6年家庭科「ミシン」	□5・6年家庭科「ミシン」	◎藤の花剪定(藤友会)
	下旬		●全学年本の読み聞かせ □5・6年家庭科「ミシン」	□3年総合「藤岡の特色を生かした取組」(市役所での生徒の発表)
10月	上旬		□5・6年家庭科「ミシン」	
	中旬	□3年総合「豆腐づくり」		●本の読み聞かせ
	下旬	●1・2年本の読み聞かせ □5年家庭科「ミシン」	●全学年本の読み聞かせ	●漢検試験監督
11月	中旬		□平井城見学	
	下旬	●1・2年本の読み聞かせ □6年家庭科「調理実習」	●全学年本の読み聞かせ	
12月	上旬		◎樹木の剪定	
	中旬	●1・2年本の読み聞かせ	●全学年本の読み聞かせ	□1～3年国語「書き初め」指導補助
	下旬			□生活部郷土流離講習(食改推)
1月	中旬		□チャレンジランニング試走手伝い(PTA)	
	下旬	●1・2年本の読み聞かせ	●全学年本の読み聞かせ □1年生活「昔の遊び」	●漢検試験監督 ◎藤の花剪定(藤友会)
2月	上旬		□3・4年総合「豆腐・じり焼き作り」(食改推)	□1年家庭科「防災リュック制作」
	中旬	●1・2年本の読み聞かせ	□6年総合「キャリア教育」	□1年家庭科「防災リュック制作」
	下旬		●全学年本の読み聞かせ	●本の読み聞かせ
3月	上旬		□3年・4年音楽(和太鼓)	
	中旬		●全学年本の読み聞かせ	□1年総合「職業人の話を聴く会」(青年会議所)
年間を通して実施するもの		本の読み聞かせ 図書ボランティア(図書室整備等) 花壇の整備・水やり	本の読み聞かせ 図書ボランティア(図書室整備等) 登下校の見守り(PTA)	本の読み聞かせ

※依頼については各地区の地域学校協働活動コーディネーターが行います。二次元コードにてご登録いただきますと、募集のメールが届きます。

※時期がずれたり、実施しないものがあったりします。詳しいことはそれぞれの学校にお問い合わせください。  
(美土里小 22-2545 平井小 22-0705 西中22-0704)



←ボランティア登録用二次元コードはこちら！

裏面に「西中校区たからマップ」を掲載しています・地域の「よさ」がたくさんついています。ぜひご覧ください。